

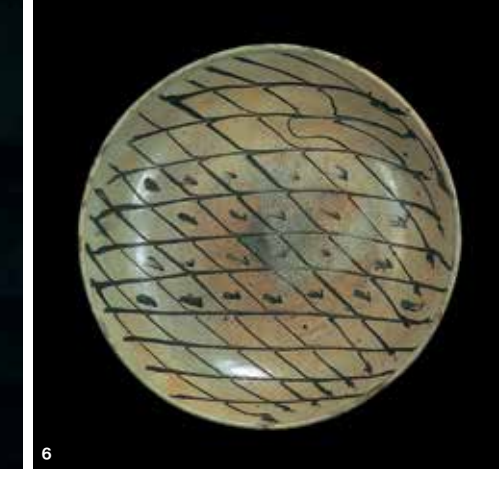
# 丹波古陶館

開館45周年記念  
平成26年 8月30日(土)～11月30日(日)

# 丹波の名陶展

日本六古窯の一つ丹波焼は平安時代末期に初めて窯の煙を上げました。長い焼成日数を要した穴窯の時代。深い土味と豪快な造形、鮮やかな自然釉の勢いなど、巧まずして生まれた美としてのびやかな壺や甕を残しています。桃山時代末期、登窯の導入によって新しい技術を得、轆轤造りの技を駆使した目覚しい仕事を見せるようになりました。生活の用に即した美しくも逞しい造形の上に、赤土部窯変の燃えるような発色、灰釉の渋い味わい、白化粧の柔らかな肌合いなど、多くの人々に愛され使われる器が生み出されました。

丹波古陶館は大正時代の末年頃より蒐集した古丹波を散逸することなく伝え、永く公開していくことを目的として、昭和44年(1969)5月1日に設立。城下町・丹波篠山の河原町通に、土蔵造りの銀行跡を改装し開館いたしました。爾来45年、地方都市の私設美術館として活動を続けてまいりました。当館の「古丹波コレクション312点」(兵庫県指定文化財)を形成した創立者は、研究者、愛陶家、芸術家をはじめ、地域文化後援者の方々に支えられてきたが、その仕事をすすめました。開館45周年記念「丹波の名陶」展ではそういったご縁に感謝の思いを込めて、館蔵作品と、日頃公開されていない個人蒐集家の所蔵作品を合わせまして、一堂に展覧させていただきます。ぜひご来館を心よりお待ちしております。



1. 古丹波 三筋壺 平安時代末期 H25.5cm Old Tamba Jar with three horizontal glooves
2. 古丹波 大壺 鎌倉時代 H46.8cm Old Tamba Large Jar
3. 古丹波 赤土部船徳利 江戸時代初期 H24.4cm Old Tamba Sake Bottle covered with *akadobe* (reddish-brown slip)
4. 古丹波 色絵蒔文蠟燭徳利 一此印 江戸時代末期 H19.0cm Old Tamba Candle-shaped Sake Bottle with overglaze and thistle design, stamped with the name *Ichikono*
5. 古丹波 灰釉束柴形甕 江戸時代初期 H19.5cm Old Tamba Ash-glazed Pail with bundle shape
6. 古丹波 白地筒描網目文皿 江戸時代初期 D25.4cm Old Tamba Mesh Designed Dish with trailed slip on white slip

写真撮影 藤森 武 photograph by Takeshi Fujimori

## The 45th Anniversary Exhibition



丹波古陶館前景 Old Tamba Pottery Museum

### 開会式

平成26年 8月30日(土) PM1:30～

### 関連イベント

#### 記念講演会

第一回 10月5日(日) PM1:30～

濱田琢司(南山大学准教授)

演題「民藝運動の同人達と地域社会」

会場：観音寺(丹波古陶館東へすぐ) 聴講料：500円

第二回 11月2日(日) PM1:30～

中西 薫(丹波古陶館館長)

演題「丹波古陶館と古丹波 ―開館45周年に思うこと―」

会場：鳳凰会館(丹波古陶館前) 聴講無料

#### ギャラリートーク【館長による列品解説】

8月31日(日)、9月20日(土)、10月11日(土)

※各日もAM11:00～、PM3:00～の2回行います。

※事前申し込み不要、当日の入館者に限ります。

#### 親子で参加の鑑賞ツアー

【館長の案内で、古陶館の作品と河原町の町並みを見学】

9月20日(土)、11月1日(土) PM1:30～

対象：小・中学生とその保護者 先着 20名(保護者含)

参加費：小・中学生200円、大人500円

集合場所：丹波古陶館正面門前

☆要事前申込 TEL 079-552-2524

#### 記念企画展「工藝の神無月」

【気鋭の工芸作家による陶、染色、木工、椅子、硝子展】

10月4日(土)～5日(日)、10日(金)～13日(月・祝)

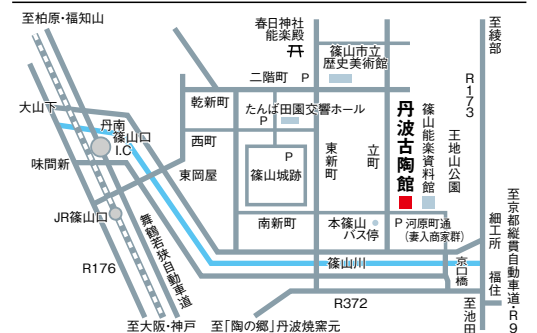
AM10:00～PM5:00

主催：丹波古陶館 会場：鳳凰会館(丹波古陶館前)

作家トーク：10月4日(土)、13日(月・祝)の各日PM1:30～

#### 入館料 ※20名以上で団体割引適用

	大人	大高生	中小生
一般	500円	400円	200円
団体	450円	360円	180円



【交通案内】(お車で越しの方は、町並み入口の公営駐車場をご利用下さい)

■JR福知山線「篠山駅」下車、神姫バス篠山営業所行き「本篠山バス停」より徒歩3分  
■舞鶴若狭自動車道「丹波篠山IC」より10分

丹波古陶館 〒669-2325 兵庫県篠山市河原町185番地  
[国重要伝統的建造物群保存地区]内  
TEL 079-552-2524 <http://www.tanbakotoukan.jp>